



## Composicion y densidad exterior

65% poliester 35% algodón 200 g/m2

## Composicion y densidad interior

100% poliester 75 g/m2

## Embalaje

1 uds x bolsa 40 uds x caja

## INSTRUCCIONES DE LAVADO



- Chaleco de trabajo multibolsillos para ambientes cálidos manteniendo la misma funcionalidad y estética de nuestro conocido chaleco Reporter
- Confeccionado en tejido sarga resistente con forro interior de rejilla transpirable que favorece la ventilación
- Cuello abierto con forma de pico y cierre de cremallera
- Dos bolsillos inferiores con fuelle para hacerlos más amplios, dos laterales y dos superiores todos con cierre de tapeta y velcro, para tener todo accesible, también incluye dos departamentos para bolígrafos o rotuladores
- Bajo recto con doble pespunte que aumenta su resistencia
- Incluye cremallera interior trasera para facilitar los diferentes tipos de marcaje: serigrafía, bordado, transfer, escudos, vinilo, etc
- Ideal como ropa laboral y uniformes de trabajo

## Medidas aproximadas por talla (cm.)

	adulto				
Tallas	S	M	L	XL	XXL
LARGO	64	67	70	73	76
ANCHO	52	55	58	61	64

## Colores disponibles



blanco



beige arena



rojo loto



azul marino  
orion



gris cemento

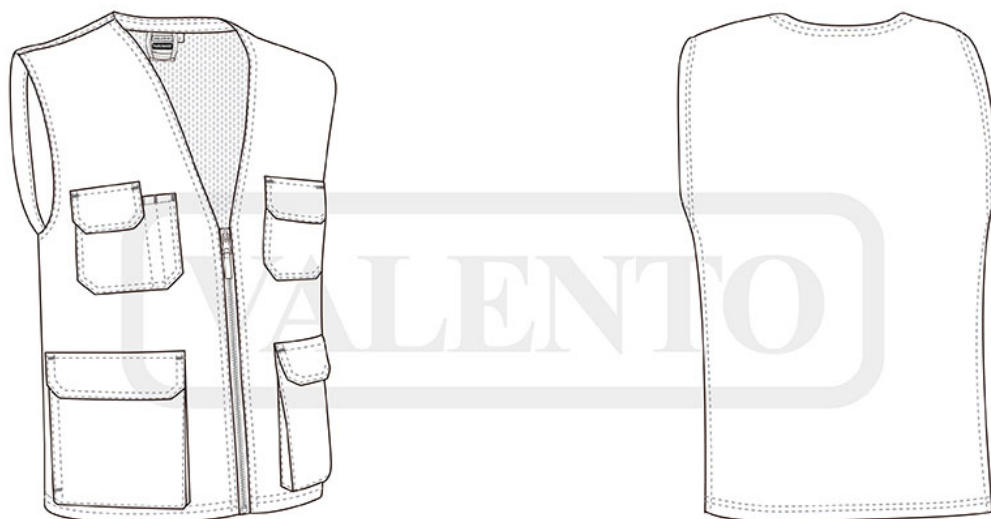


negro



Colores disponibles en tallas adulto

## Esquema



## Detalles



Vista parte trasera de la prenda (espalda)