



Chaleco REPORTER



Composicion y densidad exterior

65% poliester 35% algodón 200 g/m2

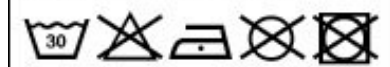
Composicion y densidad interior

100% poliester 250 g/m2

Embalaje

1 uds x bolsa 20 uds x caja

INSTRUCCIONES DE LAVADO



- Chaleco de trabajo multibolsillos acolchado, uno de nuestros chalecos más demandados por sus múltiples funcionalidades y amplia gama de colores
- Confeccionado en tejido sarga resistente y duradera en cara exterior, relleno acolchado y forro interior liso que aporta retención térmica
- Cuello alto y cierre frontal de cremallera entera, oculta bajo tapeta con cierre de botones a presión, para mayor calidez y confort
- Cortavientos elástico en sisas y cintura regulable con cierres laterales de botones a presión para un mejor ajuste, faldón trasero que cubre la zona lumbar
- Dos bolsillos frontales con fuelle, dos superiores con cierre de tapeta y velcro, dos laterales, dos a altura intermedia con cierre de cremallera, un compartimento para bolígrafo y un bolsillo interior con cierre de velcro para tener todo accesible y disponible
- Incluye cremallera interior trasera para facilitar los diferentes tipos de marcaje: serigrafía, bordado, transfer, escudos, vinilo, etc
- Ideal como ropa laboral, uniformes de trabajo y textil promocional

	pequeña		adulto				3XL	4XL
Tallas	XS	S	M	L	XL	XXL	3XL	4XL
LARGO	65	68	71	74	77	80	83	86
ANCHO	53	56	59	62	65	68	71	74



blanco



beige arena



marrón kamel



marrón nogal



marrón chocolate



verde manzana



verde amazonas



verde botella



verde militar



amarillo limon



amarillo girasol



naranja fiesta



rojo lotto



granate caoba



rosa magenta



violeta uva



azul tropical



azul royal



azul azulina



azul marino orion



gris humo



gris cemento



gris carbon



negro



selvatico boscoso



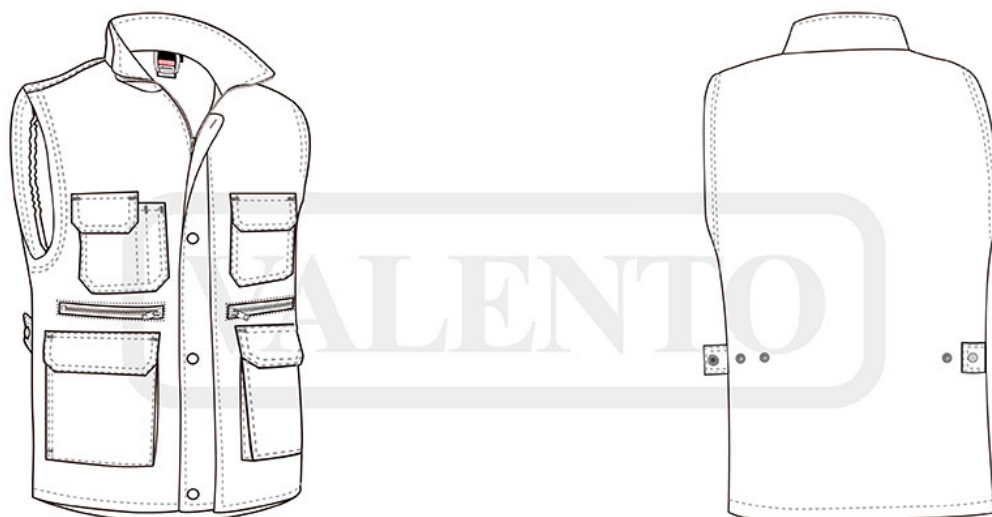
Colores disponibles en tallas adulto



Colores disponibles en tallas grande

Medidas aproximadas por talla (cm.)		
Colores disponibles		

Esquema



Detalles



Vista parte trasera de la prenda (espalda)



Vista lateral: espalda más larga

Detalles



Vista parte trasera de la prenda (espalda)



Vista lateral: espalda más larga