





Composicion y densidad

 65%
 poliester
 35%
 algodón
 200
 g/m2

Embalaje
 1
 uds x bolsa
 20
 uds x caja

INSTRUCCIONES DE LAVADO


- Bata de trabajo de manga larga con puños elásticos
- Confeccionada en tejido sarga mezcla algodón con poliéster que aporta durabilidad y resistencia
- Cuello camisero en forma de pico amplio, cómodo y refrescante, y puños de canalé con elástico que se adapta cómodamente
- Cierre central con velcro y cintura con cinta cosida en la espalda para mayor confort
- Bolsillo interior en pecho izquierdo para tener todo accesible
- Métodos idóneos de marcaje: serigrafía, bordado, transfer, vinilo, etc
- Ideal como ropa laboral y uniformes de trabajo

Medidas aproximadas por talla (cm.)

	adulto					grande
Tallas	S	M	L	XL	XXL	3XL
LARGO	92	95	97	100	102	105
ANCHO	53	56	59	62	65	68

Colores disponibles


blanco

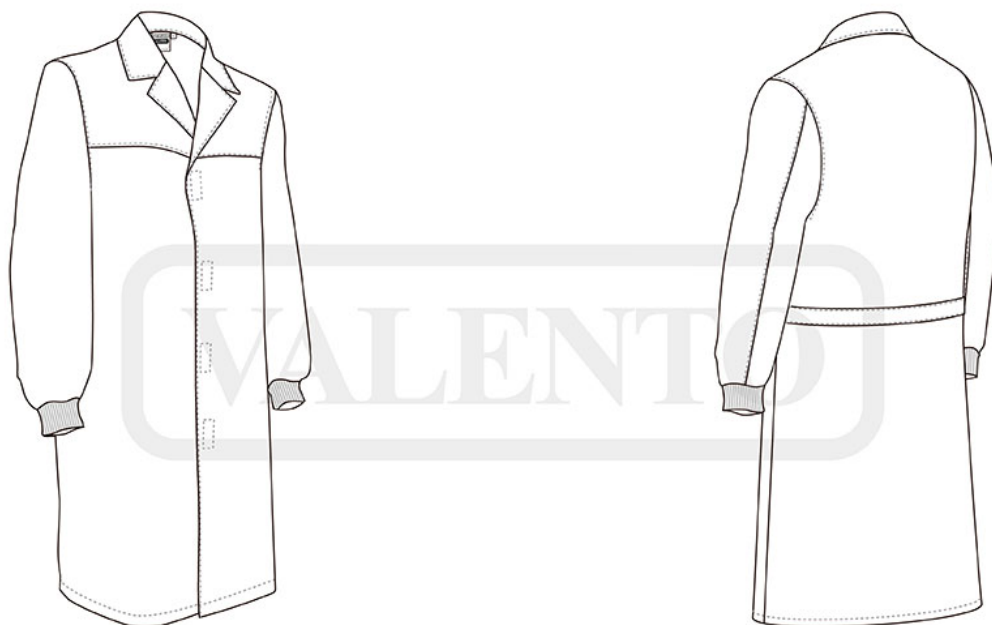


Colores disponibles en tallas adulto



Colores disponibles en tallas grande

Esquema



Detalles



Vista parte trasera de la prenda



Detalle bolsillo interior en pecho izquierdo