

VALENTO

Bata SAHARA



Composicion y densidad

65% poliester
35% algodón
210 g/m2

Embalaje
1 uds x bolsa
30 uds x caja

INSTRUCCIONES DE LAVADO



- Bata de trabajo corta con manga larga y puños rectos
- Confeccionada en tejido sarga mezcla algodón con poliéster que aporta durabilidad y resistencia
- Cuello camisero en forma de pico amplio, cómodo y refrescante
- Cierre central con botones y cintura con cinta cosida en la espalda para mayor confort
- Dos bolsillos delanteros y uno en pecho izquierdo tipo parche para tener todo accesible y resaltar el marcaje
- Métodos idóneos de marcaje: serigrafía, bordado, transfer, vinilo, etc
- Ideal como ropa laboral y uniformes de trabajo

Medidas aproximadas por talla (cm.)

	adulto					grande
Tallas	S	M	L	XL	XXL	3XL
LARGO	72	75	77	80	82	85
ANCHO	54	57	60	63	66	69

Colores disponibles



blanco



azul marino
orion



gris cemento

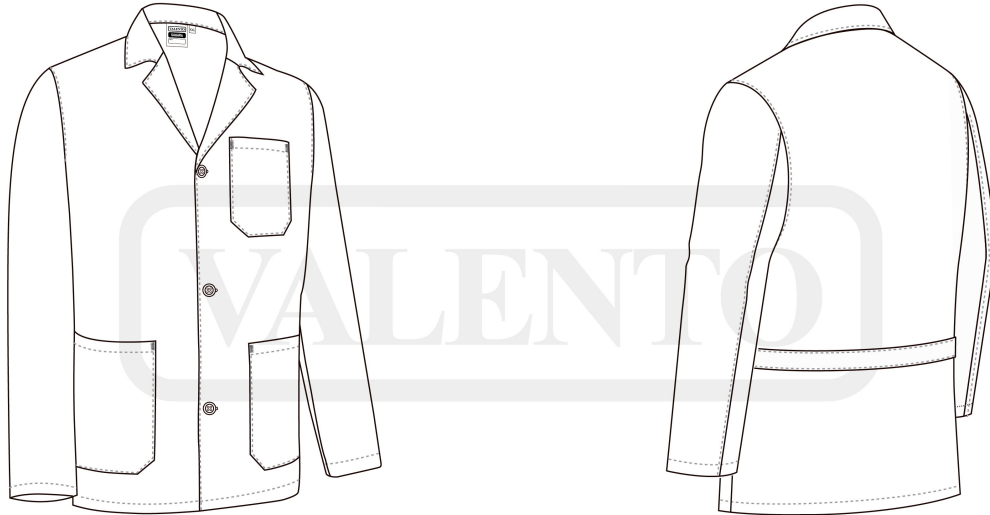


Colores disponibles en tallas adulto



Colores disponibles en tallas grande

Esquema



Detalles



Vista parte trasera de la prenda (espalda)