

VALENTO

Bata mujer SMART



Composicion y densidad

65% poliester
35% algodón
200 g/m2

Embalaje
1 uds x bolsa
20 uds x caja

INSTRUCCIONES DE LAVADO



- Bata de trabajo para mujer, con manga larga y corte entallado
- Confeccionada en tejido sarga mezcla algodón con poliéster que aporta durabilidad y resistencia
- Cuello camisero en forma de pico amplio, cómodo y refrescante, y puños con cierre de botón para un mejor ajuste
- Cierre central con botones de derecha a izquierda y cintura con cinta cosida en la espalda para mayor confort
- Dos bolsillos delanteros y uno en pecho izquierdo tipo parche para tener todo accesible y resaltar el marcaje
- Métodos idóneos de marcaje: serigrafía, bordado, transfer, vinilo, etc
- Ideal como ropa laboral y uniformes de trabajo

Medidas aproximadas por talla (cm.)

	mujer					
Tallas	XS	S	M	L	XL	XXL
LARGO	89	91	93	95	97	99
ANCHO PECHO	50	53	56	59	62	65
ANCHO CINTURA	47	50	53	56	59	62

Colores disponibles

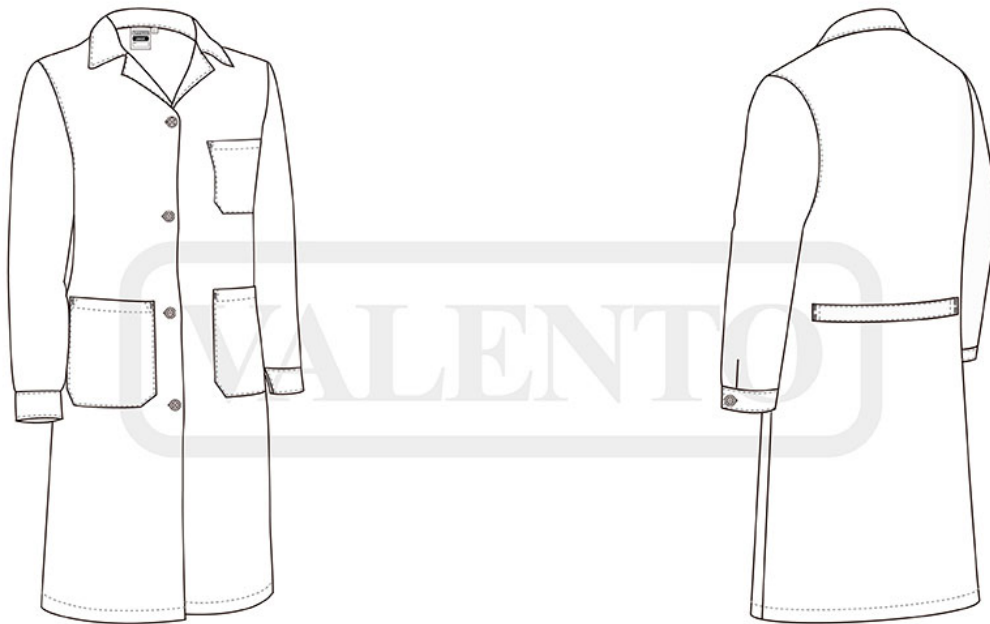


blanco



Colores disponibles en tallas mujer

Esquema



Detalles



Vista parte trasera de la prenda (espalda)