




DESCRIPCIÓN

Camiseta ESD de manga corta. Cuello redondo. Cubrecosturas en el interior del cuello. La separación entre los hilos conductores de este tejido ayuda a disipar la carga electrostática acumulada, evitando la formación de chispas que puedan provocar un incendio.



PRENDA

MODELO	S6090	CE	EN 1149-5 
TIPO DE PRENDA	Camiseta		
SECTOR	Prendas Técnicas		
CATEGORÍA	Protección Individual		

FICHA TÉCNICA

COSTURAS	Remalladas	
ACCESORIOS		
FORRO		
OTROS		

TALLAS

S - 3XL

TEJIDOS

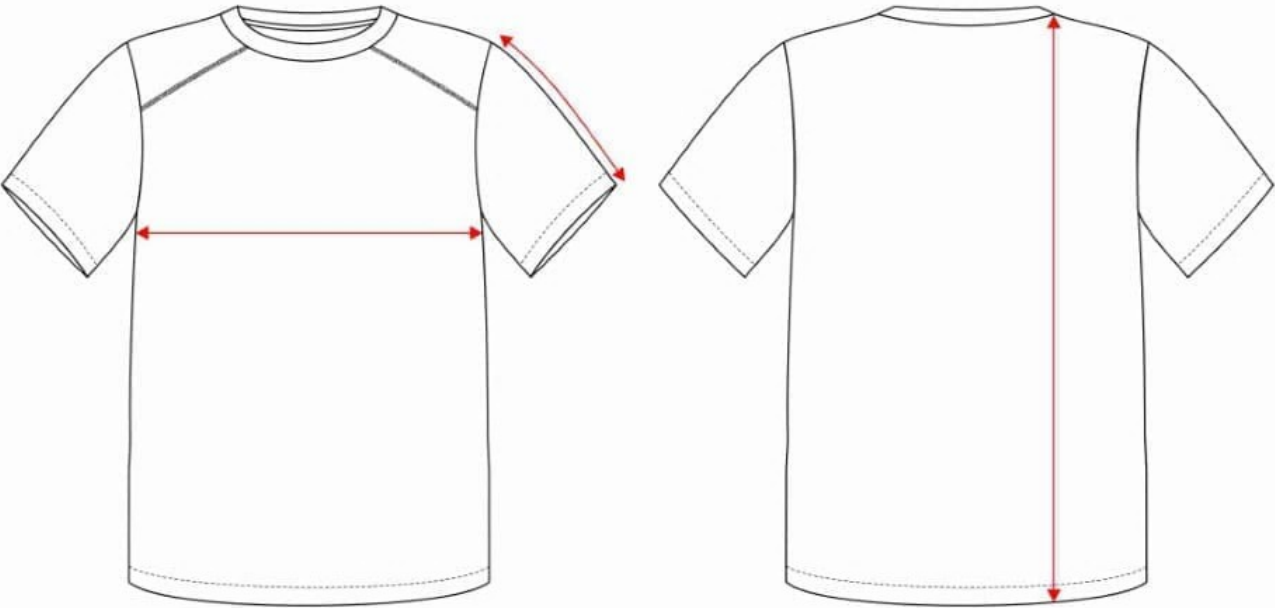
COLOR	Blanco, Celeste
COMPOSICIÓN TEJIDO PRINCIPAL	96% Algodón 4% Fibra antiestática
COMPOSICIÓN TEJIDO SECUNDARIO	
GRAMAJE	180 g.

CONSERVACIÓN DE LA PRENDA



Max. 15 lavados

S6090



	S	M	L	XL	XXL	3XL
½ PECHO	48	51	54	57	60	63
LARGO	66	69	72	75	78	81
LARGO MANGA	21	22	23	24	25	26

*medidas en cm
*medidas aproximadas